



T I V O L I

**5** SSANGYONG  
Továrenská  
rokov záruka



CENNÍK 2020

# TIVOLI



STUPNE VÝBAVY

Ceny sú uvedené v EUR vr. DPH (20 %), ceny sú platné pre vozy vyrobené od 1.6. 2019	STD	STD Plus	DLX	DLX Plus
Tivoli 1.5 GDI - Turbo 163 LE / 280 Nm (AT 260 Nm) benzín	14 290	15 490	17 490	19 490
Tivoli 1.6 D 136 LE / 300 Nm (AT 324 Nm) diesel	16 390	17 590	19 590	21 590

VÝBAVA	STD	STD Plus	DLX	DLX Plus
Automatická prevodovka Aisin, 6-rýchlostná, Eco-Power-Winter mode	1 150	1 150	1 150	1 150
Pohon všetkých kolies (4x4) vrátane "lock function"	1 350	1 350	1 350	1 350
Start-Stop systém (výbava dostupná len v kombinácii s manuálnou prevodovkou)	S	S	S	S
Voľba jazdných módov (Normál – Sport – Winter) (iba v kombinácii s automatickou prevodovkou)	S	S	S	S
Predné zavesenie McPherson, zadná torzná tyč / multi-link pre pohon 4x4	S	S	S	S
Strešné okno a strešné lyžiny (strieborná farba)	E07	-	490	490

STUPNE VÝBAVY	STD	STD Plus	DLX	DLX Plus
<b>Bezpečnosť</b>				
Asistent autonómneho núdzového brzdzenia (AEBS) vrátane varovania pred nebezpečenstvom čelného nárazu (FCW)	S	S	S	S
Elektronický stabilizačný program (ESP)	S	S	S	S
Aktívna ochrana proti prevráteniu (ARP)	S	S	S	S
Asistent rozjazdu do kopca (HSA)	S	S	S	S
Hydraulický brzdový asistent (HBA)	S	S	S	S
Výstraha pri núdzovom zastavení (ESS)	S	S	S	S
Asistent zjazdu z kopca (HDC)	S	S	S	S
Brzdový asistent (BAS)	S	S	S	S
Kontrola trakcie (FTCS)	S	S	S	S
Systém varovania pri opúšťaní jazdného pruhu (LDWS)	S	S	S	S
Systém udržiavania auta v jazdnom pruhu (LKAS)	S	S	S	S
Systém rozpoznania dopravných značiek (TSR)	S	S	S	S
Upozornenie na rozjazd vozidla pred vami (FVSA)	S	S	S	S
Upozornenie na bezpečnú vzdialenosť (SDA)	S	S	S	S
Upozornenie na pozornosť vodiča (DAA)	S	S	S	S
ABS a EBD	S	S	S	S
SAFETY PACK: detekcia mŕtveho uhla (BSD), asistent pre zmenu jazdného pruhu (LCA), asistent pre bezpečné vystúpenie z vozidla (EAF), upozornenie na premávku za vozidlom (RCTA) - pre AUT6 s automatickou intervenciou (RCTA-I)	E17	-	460	370
Airbagy vodiča a spolujazdca (dvojstupňové), airbag spolujazdca s deaktiváciou	S	S	S	S
Bočné airbagy vpredu	S	S	S	S
Hlavové airbagy	S	S	S	S
Immobilizér	S	S	S	S
Alarm systém	S	S	S	S
Automatické zamknutie dverí po rozjazde	S	S	S	S
Detský bezpečnostný zámok	S	S	S	S
Príprava pre uchytenie dvoch detských sedačiek ISOFIX na zadných sedadlách	S	S	S	S
Predné bezpečnostné pásy s dvojitými predpínačmi, vrátane signalizácie nezapnutých bezpečnostných pásov	S	S	S	S
Predné hlavové opierky posuvné	S	S	S	S
Zadné hlavové opierky (3x)	S	S	S	S
<b>Interiér / Komfort</b>				
Manuálna prevodovka, 6-rýchlostná, s indikáciou radenia Gear Shift Indicator	S	S	S	S
Tempomat	S	S	S	S
Signalizácia vzdialenosti pri parkovaní - vzadu	CVA	-	S	-
Signalizácia vzdialenosti pri parkovaní - vpredu a vzadu	-	-	S	S
Palubný počítač vrátane monochromatického displeja 3.5 "	S	S	S	-
HD LCD prístrojová doska - 10,25 "	CET	-	430	S
Nastaviteľný teleskopický stĺpik riadenia (4 smery)	S	S	S	S
Mechanický zámok stĺpika riadenia	S	S	S	S
Elektrický posilňovač riadenia, intenzita asistencie závislá od rýchlosti	S	S	S	S
Voliteľné módy posilňovača riadenia (Normal – Sport) (iba v kombinácii s manuálnou prevodovkou)	S	S	S	S
Plastová hlavica radiacej páky	S	-	-	-
Kožený volant a kožená hlavica radiacej páky	-	S	S	S
Vyhrievaný volant	ILH	-	120	120
Vonkajšie spätné zrkadlá elektricky nastaviteľné a vyhrievané	S	S	S	S
Vonkajšie spätné zrkadlá elektricky sklopné	-	-	S	S
Vnútorne spätné zrkadlo s automatickým stmievaním	-	-	S	S
Elektrické ovládanie okien vpredu a vzadu, okno vodiča na jeden dotyk (dolu)	S	S	S	S
Elektrické ovládanie okna vodiča na jeden dotyk (hore i dolu)	-	-	S	S



STUPNE VÝBAVY		STD	STD Plus	DLX	DLX Plus
<b>Interiér / Komfort</b>					
Interiérové kľučky dverí v striebornej farbe		S	S	-	-
Centrálne zamykanie		S	-	-	-
Centrálne zamykanie s diaľkovým ovládaním a sklopným kľúčom		-	S	S	S
Bezklúčové odomykanie vozidla, vrátane bezklúčového štartovania (start-stop button) a elektronického zámku stĺpika riadenia	ROP	-	-	290	290
Osvetlenie zámky		S	S	S	S
Dažďový senzor		-	-	S	S
Zadný stierač s ostrekovačom		S	S	S	S
Vyhrievanie zadného okna		S	S	S	S
Manuálna klimatizácia		S	S	-	-
Dvojzónová automatická klimatizácia		-	460	S	S
Predná laktová opierka		S	S	S	S
Zadná laktová opierka s držiakmi nápojov		-	-	-	S
Textilný potah sedadiel		S	S	S	-
Kožený potah sedadiel a kožené výplne dverí		-	-	-	S
Výškovo nastaviteľné sedadlo vodiča + kolenný airbag	CGK	-	S	S	S
Elektricky nastaviteľné sedadlo vodiča (v 6tich smeroch) s elektricky nastaviteľnou bedrovou opierkou, ventilované predné sedadlá	E08	-	-	-	510
Zadné operadlo delené, sklopné (v pomere 60:40)		S	S	S	S
Vyhrievanie predných sedadiel	SFA	-	190	S	S
Textilné koberce		-	S	S	S
Slnecné clony s kozmetickým zrkadlom		S	S	S	S
LED ambientné osvetlenie v priestore dverí a stredovej konzole		-	-	S	S
Stmívatelné osvetlenie interiéru		S	S	S	S
Kryt batožinového priestoru		-	S	S	S
Pevná podlaha batožinového priestoru		-	S	S	S
Sieť na uchytenie batožiny		-	S	S	S
<b>Audio</b>					
Ovládanie audiosystému na volante		S	S	S	S
6 reproduktorov		S	S	S	S
RDS rádio, MP3 prehrávač, BT handsfree, USB port	E14	240	S	S	S
Smart Audio Multimedia systém s 8" dotykovým displejom, USB + iPod funkcia + zadná parkovacia kamera + Andriod Auto & CarPlay + DAB + BT handsfree	E04	740	500	500	S
Smart Audio Multimedia systém s 9" dotykovým displejom, EÚ Navigácia + zadná parkovacia kamera + Andriod Auto & CarPlay + DAB + BT Handsfree	E22	-	-	960	460
Bezdrôtové nabíjanie (15 W)	II6	-	120	S	S
<b>Exteriér</b>					
16" oceleové disky, pneumatiky 205/65 R16		S	S	-	-
16" ALU disky, pneumatiky 205/65 R16	TAK	-	240	S	voliteľné
18" ALU disky, pneumatiky 215/50 R18	TAL	-	-	340	S
18" ALU disky "Diamond Cutting" strieborné, pneumatiky 215/50 R18	E12	-	-	420	80
18" ALU disky "Diamond Cutting" čierne, pneumatiky 215/50 R18	E20	-	-	420	80
Systém monitorovania tlaku v pneumatikách (TPMS)		S	S	S	S
Sada na opravu pneumatík		S	S	S	S
Dojazdové koleso s pneumatikou 125/80 R16	TS7	90	90	90	90
Dekoračné chrómové lišty pod čelným sklom a bočnými oknami		S	S	S	S
Vonkajšie spätné zrkadlá s ukazovateľmi smeru		-	-	S	S
Vonkajšie kľučky dverí vo farbe karosérie		S	S	S	S
Projektorové svetlomety s manuálnym výškovým nastavením		S	S	S	S
LED svetlomety s manuálnym výškovým nastavením	RLB	-	-	520	S
Automatické zapínanie / vypínanie svetlometov		-	-	S	S
LED svetlá denného svietenia (predné a zadné)		S	S	S	S
LED zadné brzdomer svetlo		S	S	S	S
Predné hmlové svetlá		S	S	S	S
LED predné hmlové svetlá	RLE	-	-	170	170
Zadné hmlové svetlo		S	S	S	S
Automatické ovládanie diaľkových svetiel	E37	-	-	120	120
Termo-absorbčné sklá		S	S	S	S
Tónované sklá so solárnou a hlukovou ochranou (čelné sklo + sklá predných dverí)		S	S	S	S
Sklá so zvýšeným tónovaním "PRIVACY GLASS" (sklá v zadných bočných dverách a vo dverách batožinového priestoru)		-	-	S	S
Strešné lyžiny (črna farba)	IES	-	140	S	S
Strešné lyžiny (črna farba) pre Black paket, strešné lyžiny (strieborná farba) pre White paket		-	-	S	S
Zadný spojler so zabudovaným brzdovým svetlom		-	-	S	S

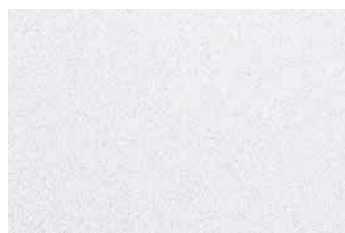
# T I V O L I



SSANGYONG

STUPNE VÝBAVY

STUPNE VÝBAVY		STD	STD Plus	DLX	DLX Plus
<b>Farby exteriéru</b>					
Základná farba GRAND biela	WAA	S	S	S	S
Metalická farba SPACE čierna	LAK	390	390	390	390
Metalická farba SILENT strieborná	SAI	390	390	390	390
Metalická farba PLATINA šedivá	ADA	390	390	390	390
Metalická farba DANDY modrá	BAU	390	390	390	390
Metalická farba CHERRY červená	RAV	390	390	390	390
Metalická farba REDDISH oranžová	RAT	390	390	390	390
BLACK PAKET (voliteľné pre farby exteriéru WAA-SAI-ACT): čierna strecha čierno lakované 18" ALU disky Diamond Cutting (Výbava nedostupná v kombinácii so strešným oknom, čierne lyžiny sú voliteľné)	E19+E20	-	-	640	300
WHITE PAKET (voliteľné pre farby exteriéru LAK-BAU-RAT-RAV): biela strecha biele spätné zrkadlá, strieborne lakované 18" ALU disky Diamond Cutting	E21+E12	-	-	640	300
<b>Farby interiéru</b>					
Béžová	EBB	optional	optional	optional	optional
Čierna	LBH	optional	optional	optional	optional
Burgundská červenofialovo hnedá kožené sedadlá (RAU)	E44	-	-	-	300
<b>Továrenská záruka</b>					
<b>5 rokov / 100 000 km</b>					



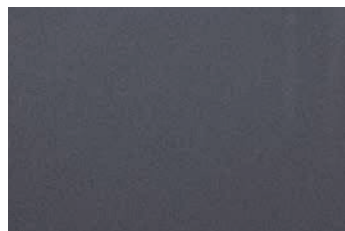
Základná farba GRAND biela (WAA)



Metalická farba SPACE čierna (LAK)



Metalická farba SILENT strieborná (SAI)



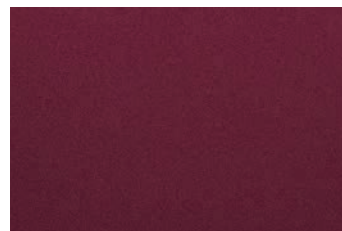
Metalická farba PLATINUM šedá (ADA)



Metalická farba DANDY modrá (BAU)



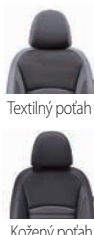
Metalická farba POP oranžová (RAT)



Metalická farba CHERRY červená (RAV)



Čierny interiér (LBH)



Textilný potah



Kožený potah



Svetlo šedý dvojtónový interiér (EBG)



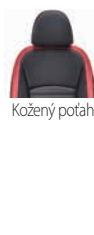
Textilný potah



Kožený potah



Burgundský dvojtónový interiér (RAU)



Kožený potah



16" ocelové disky s pneumatikami 205/65R



16" ALU disky s pneumatikami 205/65R



18" ALU disky s pneumatikami 215/50R



18" ALU čierne disky "Diamond Cut" (čierne) s pneumatikami 215/50R



18" ALU disky "Diamond Cut" (strieborné) s pneumatikami 215/50R

# T I V O L I



SSANGYONG

TECHNICKÉ ÚDAJE

MOTOR			Benzín 1.5 Turbo (163)				Diesel 1.6 (136k)					
Druh pohonu			2WD		AWD		2WD		AWD			
Prevodovka			6MT	6AT	6MT	6AT	6MT	6AT	6MT	6AT		
Rozmery	Vonkajšia dĺžka	mm	4225									
	Vonkajšia šírka	mm	1810									
	Vonkajšia výška	mm	1 613 (1 621 so strešnými lyžinami)									
	Rázvor	mm	2600									
	Rozchod kolies	Predný	mm	1555								
		Zadný	mm	1555								
	Previs	Predný	mm	880								
		Zadný	mm	745								
	Predný nájazdový uhol	°	17,5				18,0					
	Zadný nájazdový uhol	°	27,5				27,0					
	Prechodový uhol	°	17,0				14,0					
Polomer otáčania	mm	178				156						
Polomer otáčania	m	5,3				5,3						
Hmotnosti	Celková hmotnosť	kg	1850	1880	1930	1990	1960	1980	2050	2080		
	Prevádzková hmotnosť		1300-1387	1335-1422	1390-1472	1445-1572	1390-1477	1425-1507	1480-1567	1525-1607		
	Celková hmotnosť prívesu	Brzdeného	kg	1000				1500				
		Nebrzdeného	kg	500								
Motor	Palivo	-	Benzín				Diesel					
	Objem palivovej nádrže	ℓ	50				47					
	Zdvihový objem	cc	1497				1597					
	Vrtanie x zdvih	mm	76 x 82.5				76 x 88					
	Kompresný pomer	-	9.5 : 1				15.5 : 1					
	Počet a usporiadanie valcov	-	4 v rade				4 v rade					
Výkon	Maximálny výkon	kW/ot./min-1	120 / 5000-5500				100 / 4000					
	Maximálny krútiaci moment	Nm/ot./min-1	MT: 280/1500-4000 AT: 260/ 1500-4000				MT: 300/1500-3000 AT: 324/ 1500-2500					
	Maximálna rýchlosť	km/h	181	175	181	175	175	172	175	172		
Spotreba paliva	Kombinované emisie CO <sub>2</sub>	g/km	160-164*	175*	179	195	145-146*	158*	162	178		
	Kombinovaná	ℓ / 100 km	7,03-7,2*	7,69*	7,86	8,56	5,53-5,58*	6,03*	6,18	6,79		

\* Start - Stop

## VONKAJŠIE ROZMERY

