



T I V O L I

5 SSANGYONG
Továrenská
rokov záruka



CENNÍK 2020

STUPNE VÝBAVY		STD	STD Plus	DLX	DLX Plus
Interiér / Komfort					
Interiérové kľučky dverí v striebornej farbe		S	S	-	-
Centrálne zamykanie		S	-	-	-
Centrálne zamykanie s diaľkovým ovládaním a sklopným kľúčom		-	S	S	S
Bezklúčové odomykanie vozidla, vrátane bezklúčového štartovania (start-stop button) a elektronického zámku stĺpika riadenia	ROP	-	-	290	290
Osvetlenie zámky		S	S	S	S
Dažďový senzor		-	-	S	S
Zadný stierač s ostrekovačom		S	S	S	S
Vyhrievanie zadného okna		S	S	S	S
Manuálna klimatizácia		S	S	-	-
Dvojzónová automatická klimatizácia		-	460	S	S
Predná laktová opierka		S	S	S	S
Zadná laktová opierka s držiakmi nápojov		-	-	-	S
Textilný potah sedadiel		S	S	S	-
Kožený potah sedadiel a kožené výplne dverí		-	-	-	S
Výškovo nastaviteľné sedadlo vodiča + kolenný airbag	CGK	-	S	S	S
Elektricky nastaviteľné sedadlo vodiča (v 6tich smeroch) s elektricky nastaviteľnou bedrovou opierkou, ventilované predné sedadlá	E08	-	-	-	510
Zadné operadlo delené, sklopné (v pomere 60:40)		S	S	S	S
Vyhrievanie predných sedadiel	SFA	-	190	S	S
Textilné koberce		-	S	S	S
Slnečné clony s kozmetickým zrkadlom		S	S	S	S
LED ambientné osvetlenie v priestore dverí a stredovej konzole		-	-	S	S
Stmívatelné osvetlenie interiéru		S	S	S	S
Kryt batožinového priestoru		-	S	S	S
Pevná podlaha batožinového priestoru		-	S	S	S
Sieť na uchytenie batožiny		-	S	S	S
Audio					
Ovládanie audiosystému na volante		S	S	S	S
6 reproduktorov		S	S	S	S
RDS rádio, MP3 prehrávač, BT handsfree, USB port	E14	240	S	S	S
Smart Audio Multimedia systém s 8" dotykovým displejom, USB + iPod funkcia + zadná parkovacia kamera + Android Auto & CarPlay + DAB + BT handsfree	E04	740	500	500	S
Smart Audio Multimedia systém s 9" dotykovým displejom, EÚ Navigácia + zadná parkovacia kamera + Android Auto & CarPlay + DAB + BT Handsfree	E22	-	-	960	460
Bezdrôtové nabíjanie (15 W)	II6	-	120	S	S
Exteriér					
16" oceleové disky, pneumatiky 205/65 R16		S	S	-	-
16" ALU disky, pneumatiky 205/65 R16	TAK	-	240	S	voliteľné
18" ALU disky, pneumatiky 215/50 R18	TAL	-	-	340	S
18" ALU disky "Diamond Cutting" strieborné, pneumatiky 215/50 R18	E12	-	-	420	80
18" ALU disky "Diamond Cutting" čierne, pneumatiky 215/50 R18	E20	-	-	420	80
Systém monitorovania tlaku v pneumatikách (TPMS)		S	S	S	S
Sada na opravu pneumatík		S	S	S	S
Dojazdové koleso s pneumatikou 125/80 R16	TS7	90	90	90	90
Dekoračné chrómové lišty pod čelným sklom a bočnými oknami		S	S	S	S
Vonkajšie spätné zrkadlá s ukazovateľmi smeru		-	-	S	S
Vonkajšie kľučky dverí vo farbe karosérie		S	S	S	S
Projektorové svetlomety s manuálnym výškovým nastavením		S	S	S	S
LED svetlomety s manuálnym výškovým nastavením	RLB	-	-	520	S
Automatické zapínanie / vypínanie svetlometov		-	-	S	S
LED svetlá denného svietenia (predné a zadné)		S	S	S	S
LED zadné brzdomer svetlo		S	S	S	S
Predné hmlové svetlá		S	S	S	S
LED predné hmlové svetlá	RLE	-	-	170	170
Zadné hmlové svetlo		S	S	S	S
Automatické ovládanie diaľkových svetiel	E37	-	-	120	120
Termo-absorbčné sklá		S	S	S	S
Tónované sklá so solárnou a hlukovou ochranou (čelné sklo + sklá predných dverí)		S	S	S	S
Sklá so zvýšeným tónovaním "PRIVACY GLASS" (sklá v zadných bočných dverách a vo dverách batožinového priestoru)		-	-	S	S
Strešné lyžiny (črna farba)	IES	-	140	S	S
Strešné lyžiny (črna farba) pre Black paket, strešné lyžiny (strieborná farba) pre White paket		-	-	S	S
Zadný spojler so zabudovaným brzdovým svetlom		-	-	S	S

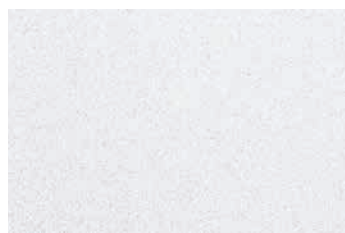
T I V O L I



SSANGYONG

STUPNE VÝBAVY

STUPNE VÝBAVY		STD	STD Plus	DLX	DLX Plus
Farby exteriéru					
Základná farba GRAND biela	WAA	S	S	S	S
Metalická farba SPACE čierna	LAK	390	390	390	390
Metalická farba SILENT strieborná	SAI	390	390	390	390
Metalická farba PLATINA šedivá	ADA	390	390	390	390
Metalická farba DANDY modrá	BAU	390	390	390	390
Metalická farba CHERRY červená	RAV	390	390	390	390
Metalická farba REDDISH oranžová	RAT	390	390	390	390
BLACK PAKET (voliteľné pre farby exteriéru WAA-SAI-ACT): čierna strecha čierne lakované 18" ALU disky Diamond Cutting (Výbava nedostupná v kombinácii so strešným oknom, čierne lyžiny sú voliteľné)	E19+E20	-	-	640	300
WHITE PAKET (voliteľné pre farby exteriéru LAK-BAU-RAT-RAV): biela strecha biele spätné zrkadlá, strieborne lakované 18" ALU disky Diamond Cutting	E21+E12	-	-	640	300
Farby interiéru					
Béžová	EBB	optional	optional	optional	optional
Čierna	LBH	optional	optional	optional	optional
Burgundská červenofialovo hnedá kožené sedadlá (RAU)	E44	-	-	-	300
Továrenská záruka					
5 rokov / 100 000 km					



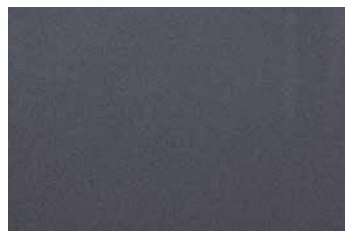
Základná farba GRAND biela (WAA)



Metalická farba SPACE čierna (LAK)



Metalická farba SILENT strieborná (SAI)



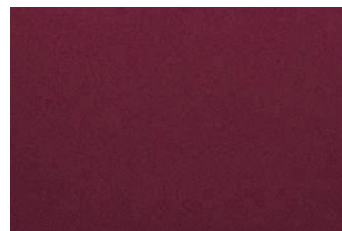
Metalická farba PLATINUM šedá (ADA)



Metalická farba DANDY modrá (BAU)



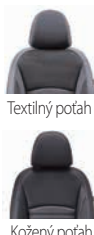
Metalická farba POP oranžová (RAT)



Metalická farba CHERRY červená (RAV)



Čierny interiér (LBH)



Textilný potah



Kožený potah



Svetlo šedý dvojtónový interiér (EBG)



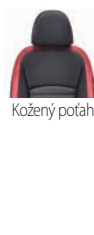
Textilný potah



Kožený potah



Burgundský dvojtónový interiér (RAU)



Kožený potah



16" ocelové disky s pneumatikami 205/65R



16" ALU disky s pneumatikami 205/65R



18" ALU disky s pneumatikami 215/50R



18" ALU čierne disky "Diamond Cut" (čierne) s pneumatikami 215/50R



18" ALU disky "Diamond Cut" (strieborné) s pneumatikami 215/50R

T I V O L I



TECHNICKÉ ÚDAJE

MOTOR			Benzín 1.5 Turbo (163)				Diesel 1.6 (136k)				
Druh pohonu			2WD		AWD		2WD		AWD		
Prevodovka			6MT	6AT	6MT	6AT	6MT	6AT	6MT	6AT	
Rozmery	Vonkajšia dĺžka	mm	4225								
	Vonkajšia šírka	mm	1810								
	Vonkajšia výška	mm	1 613 (1 621 so strešnými lyžinami)								
	Rázvor	mm	2600								
	Rozchod kolies	Predný	mm	1555							
		Zadný	mm	1555							
	Previs	Predný	mm	880							
		Zadný	mm	745							
	Predný nájazdový uhol	°	17,5				18,0				
	Zadný nájazdový uhol	°	27,5				27,0				
	Prechodový uhol	°	17,0				14,0				
Polomer otáčania	mm	178				156					
Polomer otáčania	m	5,3				5,3					
Hmotnosti	Celková hmotnosť	kg	1850	1880	1930	1990	1960	1980	2050	2080	
	Prevádzková hmotnosť		1300-1387	1335-1422	1390-1472	1445-1572	1390-1477	1425-1507	1480-1567	1525-1607	
	Celková hmotnosť prívesu	Brzdeného	kg	1000				1500			
		Nebrzdeného	kg	500							
Motor	Palivo	-	Benzín				Diesel				
	Objem palivovej nádrže	ℓ	50				47				
	Zdvihový objem	cc	1497				1597				
	Vrtanie x zdvih	mm	76 x 82.5				76 x 88				
	Kompresný pomer	-	9.5 : 1				15.5 : 1				
	Počet a usporiadanie valcov	-	4 v rade				4 v rade				
Výkon	Maximálny výkon	kW/ot./min-1	120 / 5000-5500				100 / 4000				
	Maximálny krútiaci moment	Nm/ot./min-1	MT: 280/1500-4000 AT: 260/ 1500-4000				MT: 300/1500-3000 AT: 324/ 1500-2500				
	Maximálna rýchlosť	km/h	181	175	181	175	175	172	175	172	
Spotreba paliva	Kombinované emisie CO ₂	g/km	160-164*	175*	179	195	145-146*	158*	162	178	
	Kombinovaná	ℓ / 100 km	7,03-7,2*	7,69*	7,86	8,56	5,53-5,58*	6,03*	6,18	6,79	

* Start - Stop

VONKAJŠIE ROZMERY

